

# LEM "Dyfuzja innowacji wśród MŚP"



## Darmowe oprogramowanie dla firm!

Po wielu miesiącach prac do rąk przedsiębiorców oddano internetową platformę usługową wspomagającą prowadzenie biznesu. Dotychczas tego typu programy były dostępne tylko przy zakupie kosztowych rozwiązań dedykowanych. Dzięki wsparciu ze środków Unii Europejskiej firmy zyskały jednak możliwość korzystania z tego typu rozwiązań całkowicie **bezpłatnie**.

Celem projektu „LEM – dyfuzja innowacji wśród MSP” było stworzenie elektronicznej platformy usługowej, świadczącej wsparcie dla przedsiębiorców w zakresie prowadzenia działalności gospodarczej. Projekt ma charakter ogólnopolski, jest współfinansowany przez Unię Europejską z Europejskiego Funduszu Rozwoju Regionalnego w ramach Programu Operacyjnego Innowacyjna Gospodarka.

Oprogramowanie składa się z siedmiu komponentów:

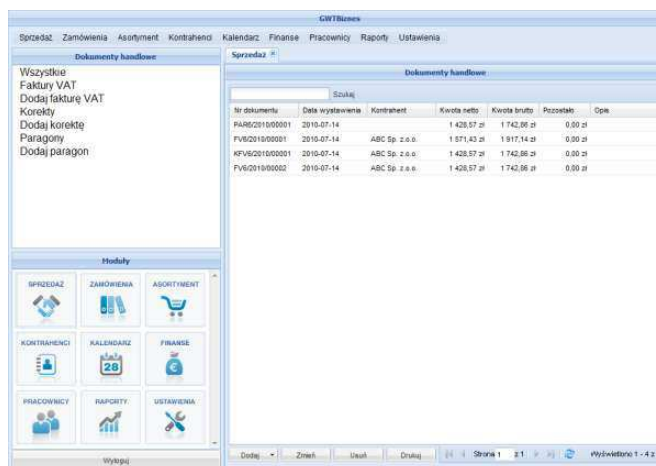
- **e-Firma** - gromadź dokumenty elektronicznie, obsługuj zamówienia, twórz raporty, zestawienia, kompleksowa obsługa sprzedaży!
- **e-Wizyta** - stwórz system rezerwacji online dla swoich klientów!
- **e-Promocja** - potrzebujesz strony internetowej? utwórz wizytówkę firmy i uzyskaj darmową domenę .biz
- **Zarządzanie projektami** - zarządzaj pracą zespołu, monitoruj postępy w realizacji zadań, zdobądź dostęp do danych z dowolnego miejsca!
- **Spółeczność** - poszukuj nowych partnerów handlowych oraz klientów przy użyciu szczegółowych kryteriów!
- **Wirtualny Inkubator** - masz pomysł? szukasz wsparcia? ten komponent jest dla Ciebie!
- **Innowacje** - brakuje Ci pomysłów na rozwój firmy? Skorzystaj z bazy!

Jeśli należysz do grona mikro, małych i średnich przedsiębiorstw to **ta aplikacja jest dla Ciebie**. Jakimkolwiek by biznesem nie zajmowała się twoja firma - handlem czy świadczeniem usług - potrzebujesz systemu, który umożliwiłby Ci ewidencjonowanie klientów, towarów i usług, a przede wszystkim umożliwiłby przygotowanie podstawowych dokumentów.

Aplikacja, pozwalając na przepływ oraz zarządzanie dokumentami i danymi w formie elektronicznej, redukuje nakłady finansowe niezbędne do wdrożenia narzędzi informatycznych. Wyraża się to poprzez brak potrzeby zakupu serwerów, licencji na oprogramowanie systemowe, jak również zatrudnienia wykwalifikowanej kadry informatycznej. Ponadto aplikacja eliminuje kosztowny proces wdrożenia systemu, ponieważ po otrzymaniu konta i wprowadzeniu podstawowych danych, system jest gotowy do pracy.

Aplikacja funkcjonuje na dowolnym urządzeniu posiadającym dostęp do Internetu i standardowe przeglądarki stron WWW. Dzięki tej koncepcji użytkownik ma możliwość prowadzenia przedsiębiorstwa z dowolnego miejsca i w dowolnym czasie.

Wszystkie dane przechowywane w systemie są szyfrowane i spełniają najbardziej wymagające normy bezpieczeństwa.



## Przykładowe możliwości oferowane przez platformę LEM:

- Obsługa relacji z klientami, kontrahentami,
- Obsługa zamówień,
- Fakturowanie,
- Obsługa pracowników,
- Planowanie,
- Raportowanie,
- Zarządzenie zasobami,
- Zarządzanie bazą usług,
- Zarządzanie i danymi pracownikami, uprawnieniami
- Zarządzanie czasem pracy pracowników,
- Zarządzanie klientami i rezerwacjami w obrębie swojego przedsiębiorstwa,
- Wystawianie rachunków za zrealizowane wizyty z obsługą ich płatności.

Nowa pozycja asortymentowa

Nazwa: Acer Aspire  
Pełna nazwa: Acer Aspire Timeline 5820TG-433032MN (S-530M)  
Jednostka: szt.  
Stawka VAT: 22%  
PKWU:  
Kod kreskowy:  
Tagi:

Typ: towar  
Grupa asortymentowa: komputery  
Indeks katalogowy: KAT0004  
Indeks handlowy: HAN0004

Ceny

Cena zakupu: 2000

Nazwa	Netto	Brutto	Marża	Marża	Zysk
A	2857,14	3485,71	42,86%	30,00%	857,14
B	2500,00	3050,00	25,00%	20,00%	500,00
C	2222,22	2711,31	11,11%	10,00%	222,22

Dane podstawowe | Porysuj | Zmień

Zatwierdź | Rezygnuj

## CO TO JEST POMOC DE MINIMIS? CZY PLATFORMA LEM RZECZYWIŚCIE JEST BEZPŁATNA?

Tak. Firma chcąc skorzystać z platformy bez ograniczeń podpisuje umowę na korzystanie z platformy otrzymując jedynie zaświadczenie o pomocy de minimis.

## KONTAKT WS. APLIKACJI:

### Specjalista ds. organizacyjnych projektu:

Tomasz Grelak - 032/351-11-96, e-mail: [tgrelak@rig.katowice.pl](mailto:tgrelak@rig.katowice.pl), [info@rig.katowice.pl](mailto:info@rig.katowice.pl).